

15 Проверьте, чтобы все детали были правильно установлены, а также, чтобы все болты были крепко затянуты. Если всё в порядке - поздравляем, сборка завершена!

Вариант 1



Вариант 2



EAC

Anatomica

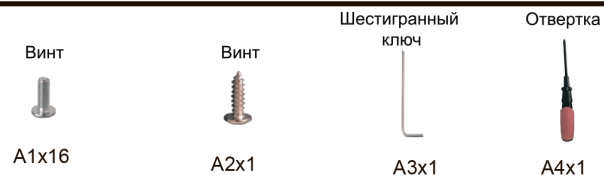
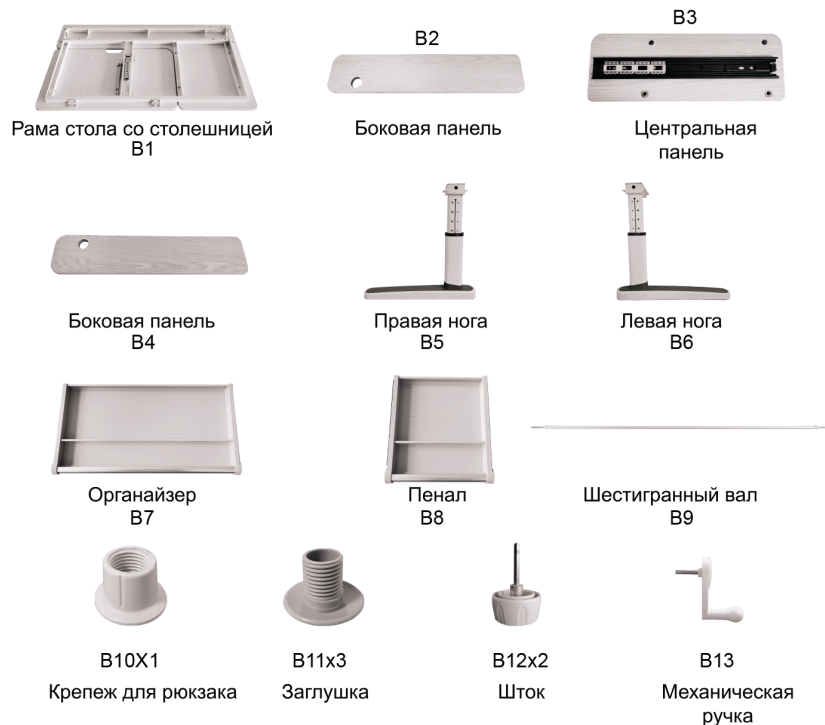
Растущая парта

Инструкция



EAC

Список деталей и инструментов



Обратите внимание!

1. Стол предназначен для эксплуатации только в помещении.
2. Стол должен быть размещен на ровной поверхности.
3. Если разлили жидкость на поверхность столешницы, пожалуйста, немедленно протрите чистой, сухой тканью.
4. Пожалуйста, регулярно проверяйте винты, чтобы ни одна деталь не была утеряна во время ежедневной эксплуатации стола.
5. Затяните крепко винты только после того, как стол будет правильно собран.

- 13** С левой либо с правой стороны стола, на боковой панели столешницы, прикрутите крепление для рюкзака (B10), используя винт A2, как показано на фото.



- 14** Далее, вкрутите в крепление (B10) заглушку (B11).



11 Вставьте шток (B12) в раму стола (B1), как показано на фото.



12 Вставьте механическую ручку (B13) в шток (B12).



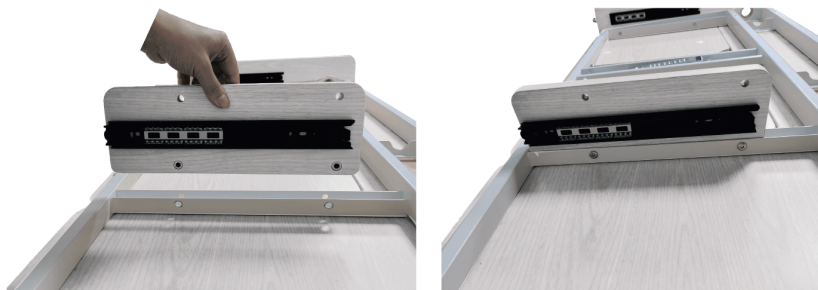
1 Прикрутите боковую панель с направляющими (B4) к раме стола (B1), используя винты (A1), как показано на фото.



2 Прикрутите боковую панель с направляющими (B2) к раме стола (B1), используя винты (A1), как показано на фото.



- 3** Прикрутите центральную панель (B3) к раме стола (B1), используя винты (A1), как показано на фото.



- 4** Вставьте шестигранный вал (B9) в правую ногу (B5), как показано на фото.

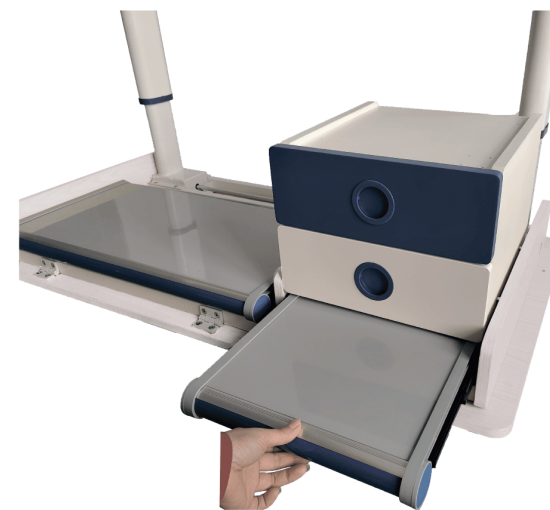


10B Сборка стола с боковым ящиком

- 10B-3** Крепко затяните гайки на стальных штоках гаечным ключом.

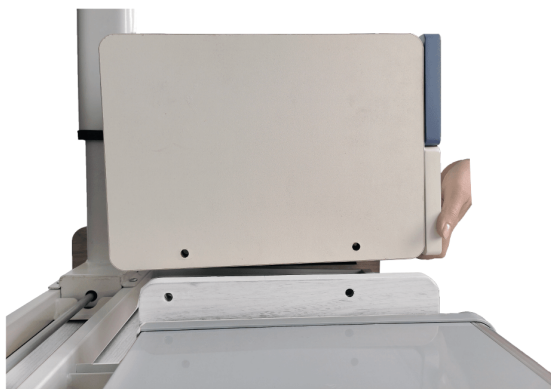


- 10B-4** Вставьте пенал (B8) в раму (B1), как показано на фото.



10B Сборка стола с боковым ящиком

10B-1 Приложите боковой ящик к раме стола (B1), убедитесь в том, что расположение отверстий для винтов на ящике совпадают с расположением отверстий для винтов на раме стола (B1), как показано на фото.



10B-2 Присоедините боковой ящик к раме стола (B1), используя два стальных штока, как показано на фото.



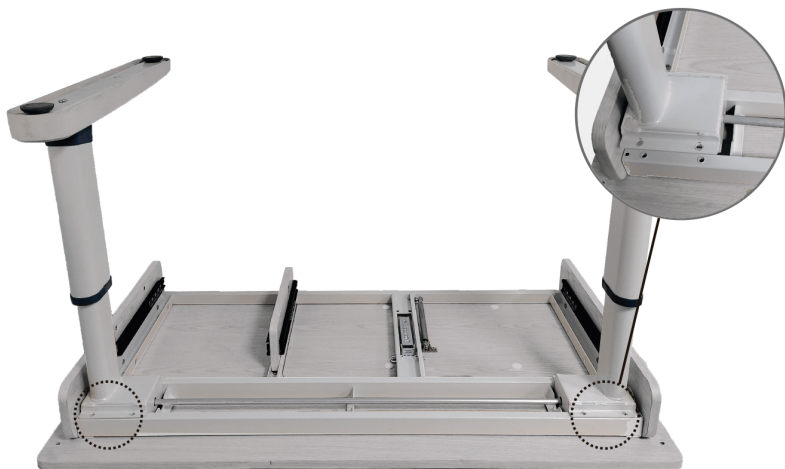
5 Вставьте шестигранный вал (B9) в левую ногу (B6).



6 Обе ноги (B5) и (B6) должны быть соединены шестигранным валом (B9), как показано на фото.



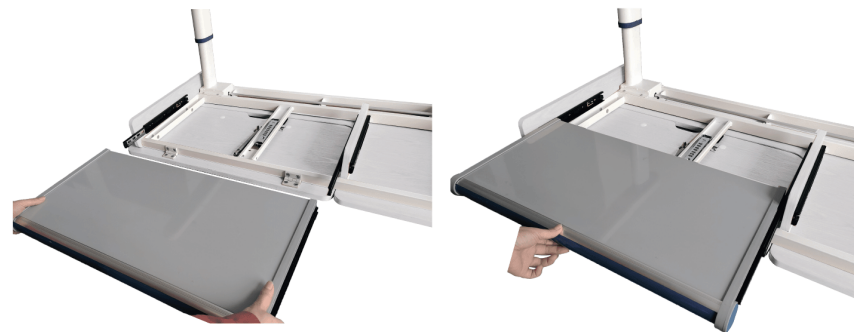
- 7** Поставьте ноги стола (B5, B6) со вставленным шестигранным валом (B9) на раму стола таким образом, чтобы отверстия на ногах совпадали с отверстиями на раме (B1), как показано на фото.



- 8** Прикрутите ноги (B5/B6) к раме стола (B1), используя винты (A1).



- 9** Вставьте органайзер (B7) в полозья на боковых панелях, как показано на фото.



10А Сборка стола без бокового ящика

- 10А-1** Вставьте пенал (B8) в полозья на боковых панелях, убедитесь в том, что ящики плавно скользят.

